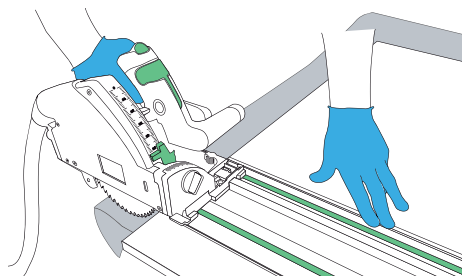


C I M E N T O[®]

RIVESTIMENTI *COATINGS*



ISTRUZIONI DI TAGLIO e FORATURA
CUTTING & DRILLING INSTRUCTIONS

ISTRUZIONI DI TAGLIO e FORATURA

CUTTING & DRILLING INSTRUCTIONS

C I M E N T O ®



STRUMENTI DA TAGLIO

CUTTING TOOLS

1 - SEGA CIRCOLARE FISSA
CIRCULAR SAW

2 - SEGHEZZO ALTERNATIVO
JIG SAW

Utilizzare utensili in diamante, materiali diversi hanno durata limitata.

Use diamond refined cutting/drilling tools, different materials have limited duration.



AVVERTENZE

I residui di taglio e foratura devono essere rimossi immediatamente, se non rimossi possono causare macchie permanenti

WARNINGS

Cut remains have to be removed immediatly, if not they can cause permanent stains.



Utilizzare appositi dispositivi per l'aspirazione delle polveri e/o ventilazione durante la lavorazione dei pannelli. Se l'aspirazione delle polveri non è sufficiente devono essere utilizzate maschere protettive ai sensi della normativa EN 149:2001.

Please use specific devices for the powder aspiration and/or ventilation during the manufacturing of the panels. If powder aspiration is not sufficient, protective masks have to be used in accordance with the EN 149:2001 regulation.

ISTRUZIONI DI TAGLIO e FORATURA

CUTTING & DRILLING INSTRUCTIONS

CIMENTO®

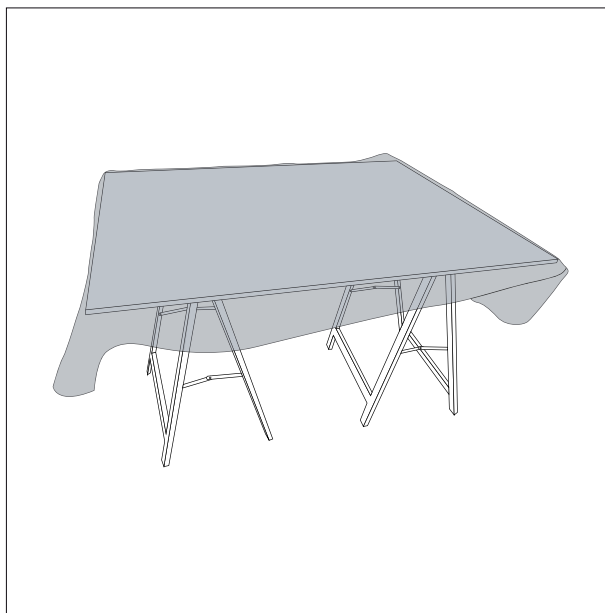


PASSO 1

Il piano di lavoro deve essere stabile e non deve vibrare.

STEP 1

The work surface area has to be stable and without vibrations.

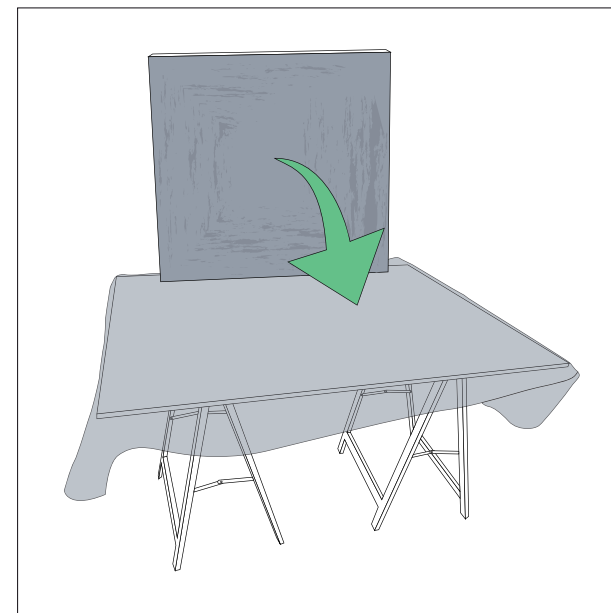


PASSO 2

Utilizzare il foglio di polietilene espanso, come protezione per la finitura CIMENTO®. Il foglio si trova all'interno delle casse come protezione tra pannelli.

STEP 2

Use the polyethylene sheet as protection for the CIMENTO® finish. It is placed inside the crate, between the panels.



PASSO 3

Appoggiare il pannello con la finitura in CIMENTO® rivolta verso il foglio di polietilene espanso.

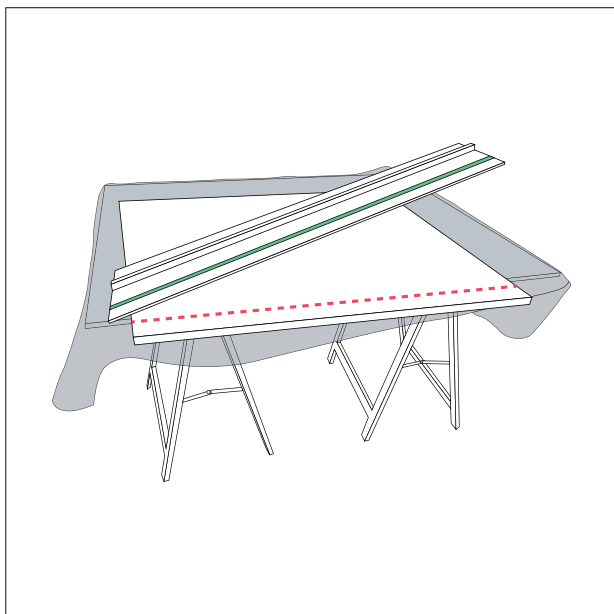
STEP 3

Lay out the panel on the surface and overturn the CIMENTO® finish on the polyethylene sheet.

ISTRUZIONI DI TAGLIO e FORATURA

CUTTING & DRILLING INSTRUCTIONS

CIMENTO®

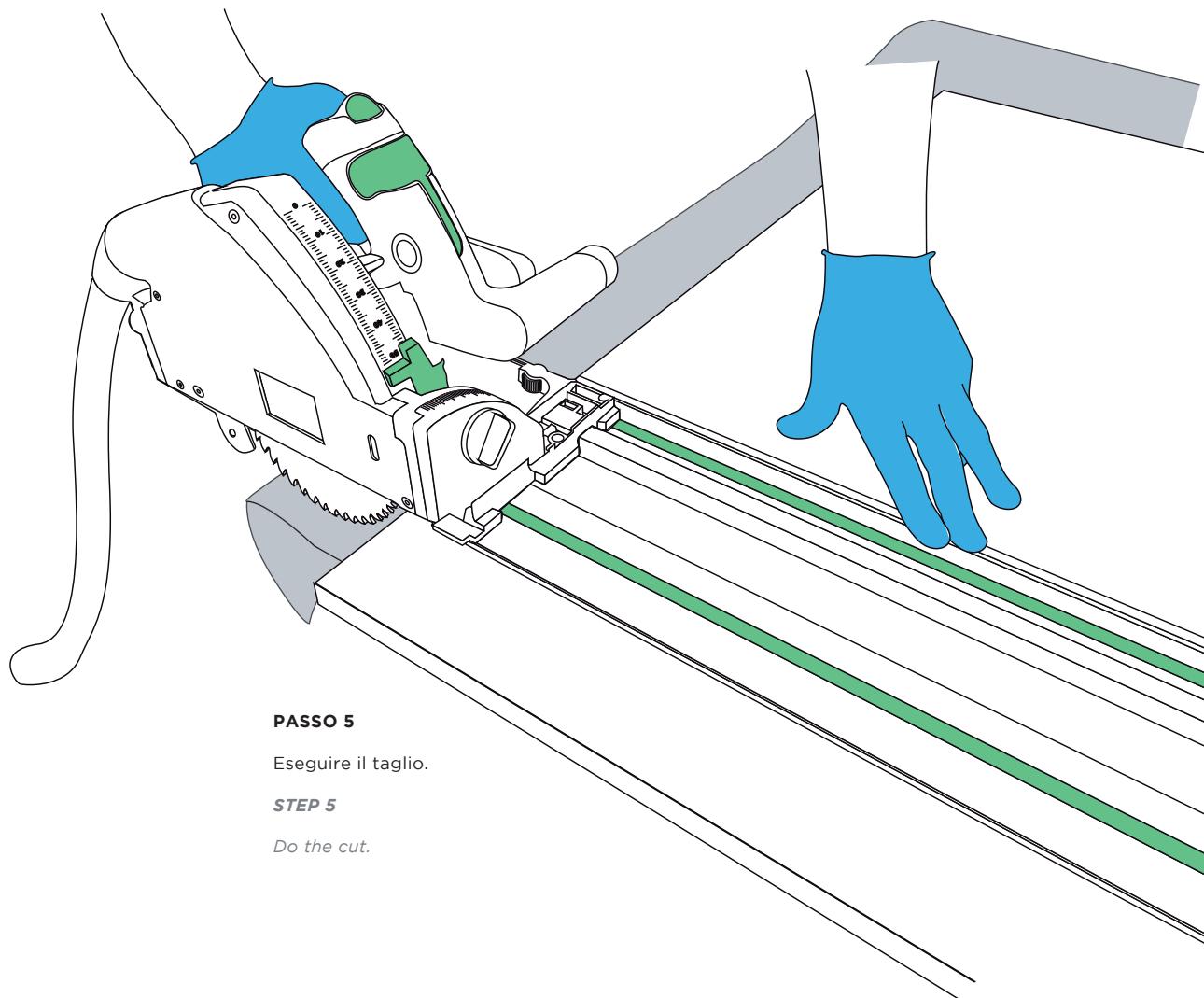


PASSO 4

Misurare e segnare il taglio da fare.
Appoggiare il binario della sega circolare, sul retro del pannello, facendolo combaciare con le linee di taglio.

STEP 4

Measure and mark the cut to be realized. Lean the rail of the circular saw on the backside of the panel; it has to correspond with the cutting line.



PASSO 5

Eseguire il taglio.

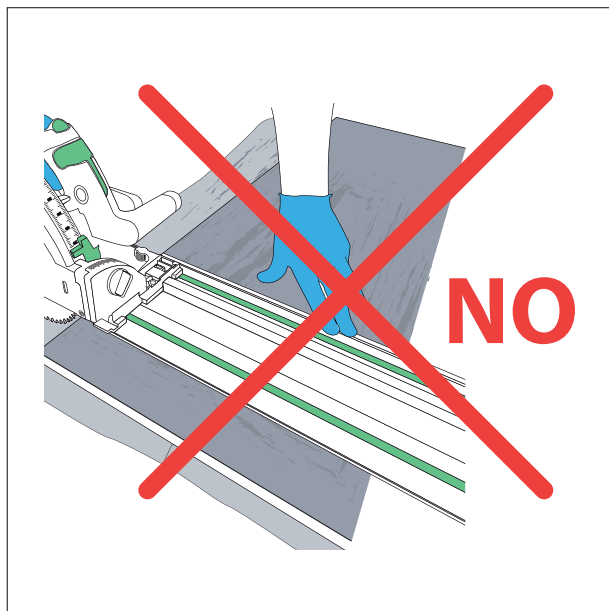
STEP 5

Do the cut.

ISTRUZIONI DI TAGLIO e FORATURA

CUTTING & DRILLING INSTRUCTIONS

CIMENTO®



COSE DA NON FARE

Non si deve effettuare il taglio dalla parte della finitura in CIMENTO®. Se per necessità si dovesse tagliare dalla parte della finitura rivolgersi a SAI Industry, per farsi consigliare la procedura da effettuare.

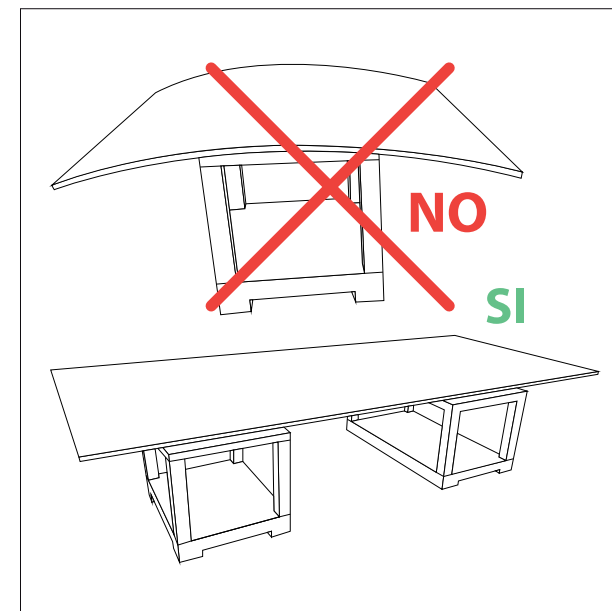
NOT TO DO

Do not cut the panel on the finish surface. If necessary, please contact SAI Industry to receive the right indications for the procedure to apply.



Non tagliare il pannello direttamente sopra due cavalletti. Non deve vibrare o essere in tensione durante il taglio.

Do not cut the panel directly upon two tressels. It has not to vibrate or be in tension during the cutting.



Durante le lavorazioni il pannello deve essere supportato in modo da non curvarsi.

During the cutting procedure the panels should be supported in order to avoid any bending.

ISTRUZIONI DI TAGLIO e FORATURA

CUTTING & DRILLING INSTRUCTIONS

CIMENTO®



STRUMENTI DA FORATURA

DRILL TOOLS

1 - TRAPANO

DRILL

2 - SEGHEZZO ALTERNATIVO

JIG SAW

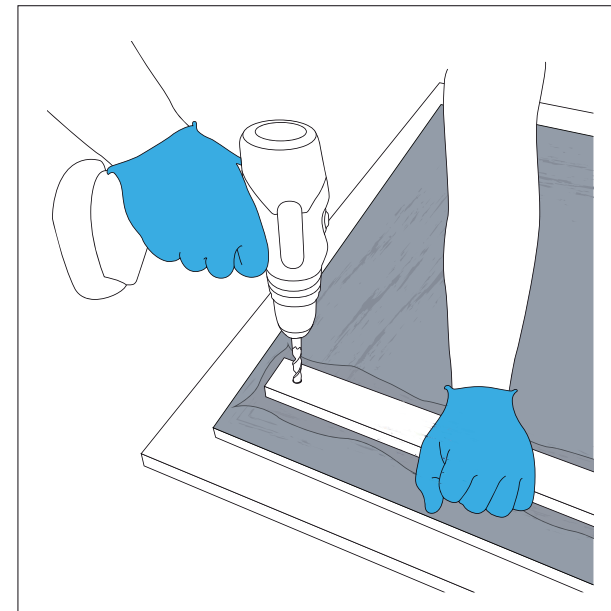


AVVERTENZE

Il pannello deve essere supportato intorno al punto in cui verrà praticato il foro disponendolo su una superficie uniforme (ad esempio un pianale in legno). La finitura in CIMENTO® deve essere rivolta verso l'alto.

WARNINGS

The panels has to be supported around the point where the hole is going to be made, laying it on a uniform surface (like a wood surface). The CIMENTO® finish has to be point upwards.



Per un foro preciso e pulito, appoggiare un listello di legno sopra ad un ritaglio di polietilene espanso (a protezione della finitura). Forare dall'alto anche il listello di legno, fino ad arrivare al pianale.

N.B: una procedura diversa potrebbe causare la delaminazione del rivestimento attorno al foro.

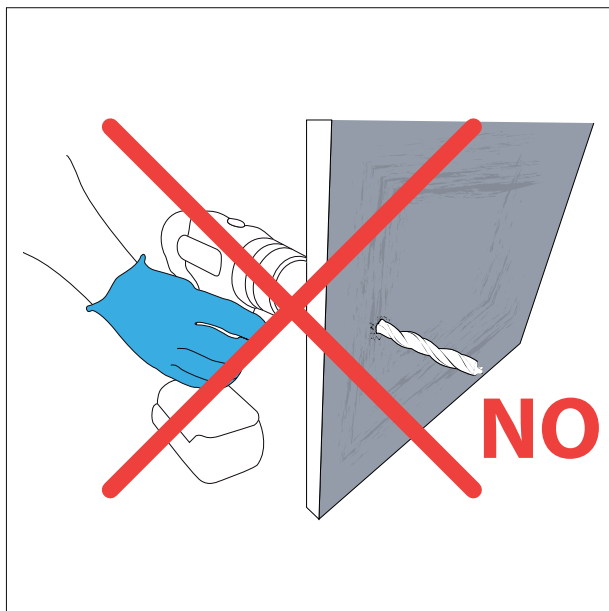
To obtain a clear hole, please lay a wood slat on a piece of the polyethylene sheet (to protect the finish). Drill the slat top-down until the support.

PS: a different procedure may broke the layer of the finish around the hole.

ISTRUZIONI DI TAGLIO e FORATURA

CUTTING & DRILLING INSTRUCTIONS

CIMENTO®

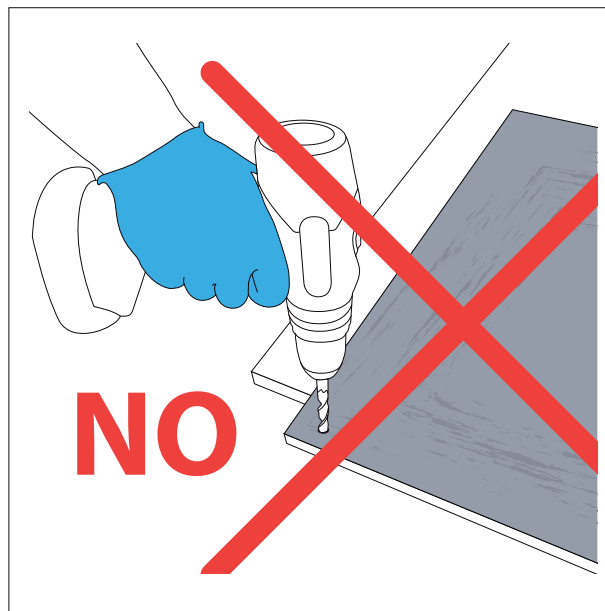


COSE DA NON FARE

Non si deve effettuare il foro dal retro del pannello, ma solo dalla parte della finitura in CIMENTO®, come da procedura precedentemente illustrata.

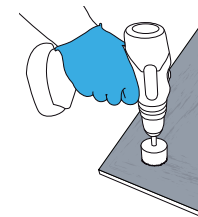
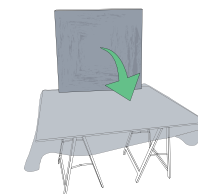
NOT TO DO

Do not do the hole starting behind the panel but only from the CIMENTO® finish side, as previous declared.



Non si deve effettuare il foro senza protezioni per la finitura in CIMENTO. Non si può forare il pannello senza averlo appoggiato totalmente su un piano di lavoro.

Do not do the hole without the protection for the finish. Do not drill the panel if it is not completely laying on the work surface.



Per tutte le altre possibili lavorazioni di foratura eseguire il taglio utilizzando trapano con punta a tazza come da istruzioni di taglio della sega circolare. Oppure con seghetto alternativo agendo dalla parte della finitura in CIMENTO®.

Regarding all other drilling procedures, please do the cut using a drill with tips or cups as per cutting instructions of the circular saw. Alternatively, use a jig saw from the finish surface.

CIMENTO®

HEADQUARTER SHOWROOM

Via J.F. Kennedy, 107/a - 30027 San Donà di Piave (Venezia) - ITALY

www.cimento.tech - info@cimento.tech

IT•SHOWROOM

Via Borgogna, 7 - 20122 Milano - ITALY

CH•SHOWROOM

Piazza Santa Lucia, 7 - 6900 Massagno (Lugano) - SWITZERLAND

UK•SHOWROOM

The Cube Building | 17-21 Wenlock Road - N1 7GT London - UNITED KINGDOM