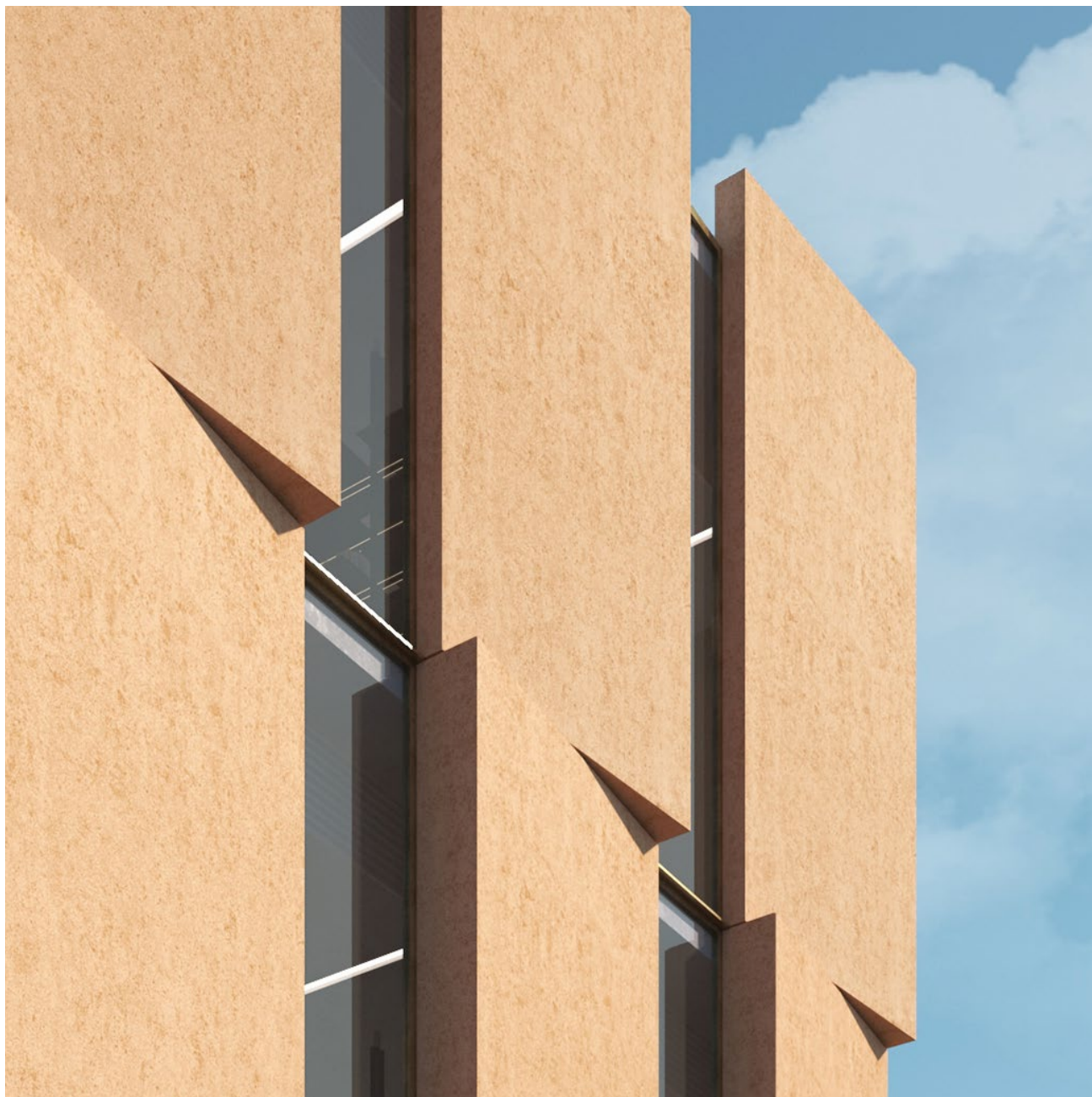


CIMENTO®

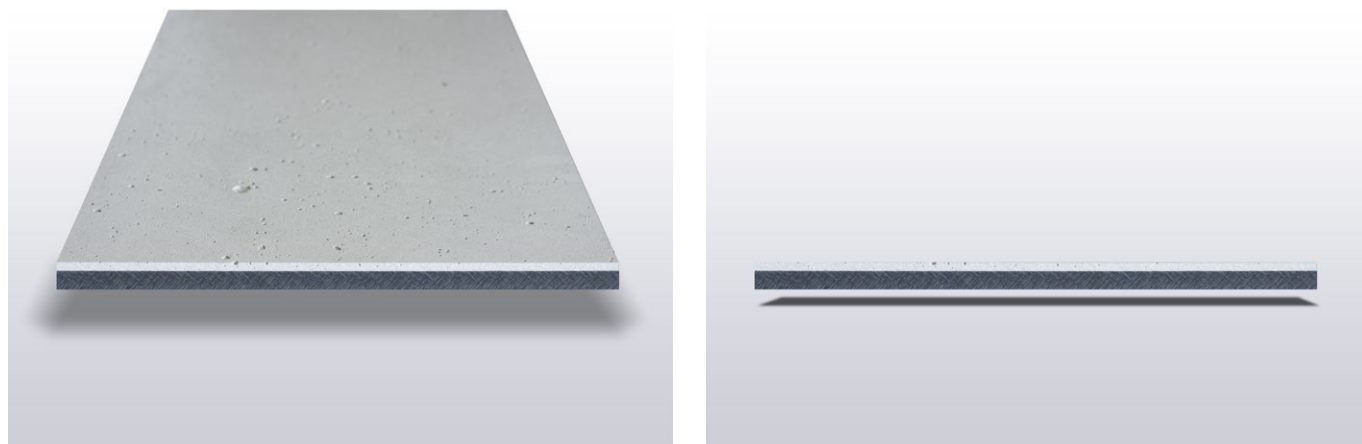


CIMENTO® RIALTO

Scheda prodotto

Descrizione

I pannelli **CIMENTO® RIALTO** sono un moderno materiale da costruzione composto da elementi naturali ed eco-compatibili. I pannelli per facciate retroventilate sono composti da una lastra in fibrocemento che funge da supporto per la finitura in **CIMENTO®**.



Viste superiore e laterale di **CIMENTO® RIALTO**

Destinazione d'uso

Il pannello **CIMENTO® RIALTO** è destinato ad un uso in ambito edile/architettonico per la realizzazione di facciate ventilate

Caratteristiche dei pannelli **CIMENTO® RIALTO**

I pannelli **CIMENTO® RIALTO** sono disponibili in diverse misure standard o, su richiesta del cliente, possono essere forniti tagliati a misura, secondo le specifiche del progetto.

dimensioni	peso	spessore
1200x1200 mm	24,48 kg	11 mm
2450x1200 mm	49,98 kg	11 mm
3000x1200 mm	61,2 kg	11 mm
custom	17 kg/mq	11 mm

Finiture e colori disponibili

CIMENTO® RIALTO è disponibile in un'ampia gamma di colori standard ottenuti con l'utilizzo di pigmenti naturali a base di ossidi, grazie ai quali si raggiunge un'elevata stabilità del colore alla luce.

LISCIO						
VIBRATO						
SABBIATO						
	CL01	CL02	CL04	CL05	CL06	CL10

Ulteriori colorazioni sono disponibili su richiesta. Contattare l'ufficio commerciale **CIMENTO®**.

Note

L'installazione dovrà essere effettuata da personale specializzato nella posa facciate retro-ventilate, ancorando i pannelli alla struttura sottostante seguendo lo schema di posa come specificatamente indicato da progetto.

La lastra **CIMENTO® RIALTO** può essere facilmente lavorata con utensili comuni. Si raccomanda di impiegare lame, dischi, abra- sivi, ecc. in materiale idoneo (es. lame diamantate).

Pulizia e Manutenzione

Non usare prodotti chimici, detergenti abrasivi, solventi e prodotti per lucidatura. La superficie **CIMENTO®** è trattata con un sistema protettivo che previene la penetrazione dello sporco, sia esso secco, umido od untuoso, e ne facilita le operazioni di pulizia.

Tuttavia, la caratteristica compresenza di parti lisce e porose richiede alcuni semplici accorgimenti durante la pulizia ordinaria. In particolare, è importante evitare che sporco e depositi vengano spostati e si accumulino nelle porzioni porose, soprattutto nel caso di sostanze umide od untuose.

Per la manutenzione ordinaria si consigliano le seguenti operazioni, da svolgere nell'ordine specificato:

Asportare preliminarmente tutti i depositi secchi con un aspiratore dotato di spazzola a setole morbide, per rimuovere polvere e residui solidi dalle zone sia lisce sia porose della superficie;

Strofinare la superficie con un panno in microfibra asciutto o inumidito con acqua, quindi eventualmente asciugare con un ulteriore panno in microfibra pulito e asciutto per non lasciare aloni;

Se la superficie venisse a contatto con sostanze macchianti, agire sulla zona interessata con un panno inumidito con soluzioni di ammoniaca o prodotti simili (evitando sgrassatori che necessitino di abbondante risciacquo) quindi asciugare con panno pulito e asciutto. Non utilizzare agenti aggressivi a base acida, a solvente o abrasivi.

Eventuali variazioni rispetto al campione non sono da considerarsi difetti bensì come caratteristica del prodotto e della sua lavorazione manuale che può dare origine a variazioni di tonalità. Pertanto Sai Industry srl non si assume alcuna responsabilità in caso di variazioni; non sono da considerarsi difetti e non sono coperte da garanzia, in particolare per prodotti acquistati in tempi differenti.

Per informazioni dettagliate inerenti la posa, la progettazione e la manutenzione si rimanda agli appositi manuali. Altresì contattare l'ufficio commerciale **CIMENTO®**.

Certificazioni

Pannello in fibrocemento Cembrit Patina da 8mm con finitura superficiale CIMENTO® e sistema di fissaggio a scomparsa					
CARATTERISTICHE TECNICHE	NORMA	PARAMETRO VALUTATO	RISULTATI		
Spessore	Metodo interno	Spessore medio lastra fibrocemento + finitura CIMENTO®	10.5 ⁺¹ mm		
Densità finitura CIMENTO®	Metodo interno	Peso medio per unità di superficie della lastra in fibrocemento con finitura CIMENTO®	17 kg/m ²		
Reazione al fuoco	UNI EN ISO 13501-1:2019	Classe di reazione al fuoco del pannello di fibrocemento Etanco (8mm) con finitura CIMENTO®	A2 - s1, d0		
Resistenza al carico del vento	EAD 090062-00-0404:2018	Determinazione della resistenza, ad una pressione negativa, del sistema completo pannello, sistema di fissaggio a scomparsa e sottostruttura in alluminio Etanco	3200 Pa		
Resistenza all'urto	EAD 090062-00-0404:2018	Corpo molle da 3 kg	Stato del campione dopo urto con energia di 60J Categoria d'uso	Nessuna alterazione I	
		Corpo molle da 50 kg	Stato del campione dopo urto con energia di 300J Categoria d'uso	Rottura della lastra non classificabile	
		Corpo rigido da 500 g	Stato del campione dopo urto con energia di 3J Categoria d'uso	Nessuna alterazione I	
		Corpo rigido da 1000g	Stato del campione dopo urto con energia di 10J Categoria d'uso	Leggera impronta I	
		Resistenza al carico statico	EAD 090062-00-0404:2018	Stato della superficie dopo applicazione del carico pari a 500N	Nessuna alterazione
		Resistenza a cicli gelivi	UNI EN 12467:2018	Stato del campione dopo 100 cicli	Nessuna alterazione visibile
Resistenza alla nebbia salina	UNI EN ISO 9227:2017	Stato del campione dopo 720 h di esposizione	Nessuna alterazione visibile		
Resistenza meccanica del sistema di fissaggio a scomparsa	metodo interno	Pull out della boccola ancorata nel foro sottosquadro con resina epossidica LOCTITE EA 9497	2460 N		
		Pull out della boccola posizionata a secco nel foro sottosquadro	451 N		

Pannello in fibrocemento Cembrit Patina da 8mm

CARATTERISTICHE TECNICHE	NORMA	PARAMETRO VALUTATO	RISULTATI
Spessore	UNI EN 12467	Spessore medio lastra	8 mm ^{+0,8} MM
Densità	UNI EN 12467	Densità media lastra asciutta	1550 kg/m ³
Peso	-	Peso al m ² , inclusa umidità al 10%	12.4 kg/m ²
Modulo elastico	UNI EN 12467	Flessione parallela alla fibra (bagnato-asciutto)	9-12GPa
		Flessione perpendicolare alla fibra (bagnato-asciutto)	11-14GPa
Resistenza a flessione	UNI EN 12467	Flessione parallela alla fibra (bagnato-asciutto)	18-22 MPa
		Flessione perpendicolare alla fibra (bagnato - asciutto)	27-35MPa
Coefficiente di espansione termica	-	Dilatazione termica lineare	0.01 mm/m·°C
Dilatazione igrometrica	UNI EN 12467	Variazione dimensionale tra 30 e 90% di umidità relativa ambientale	0,08%

www.cimento.tech

SAI Industry srl - Via J.F. Kennedy, 107/a - 30027 San Donà Di Piave (VE) - ITALY - T: +39 0421 65422 - F: +39 0421 308084 - info@saiindustry.org C.F e P.IVA IT 04029080274 - R.E.A. VE 359123 - C.C.I.A.A. di Venezia - Iscrizione Registro Imprese VE 04029080274 - C.S. € 10.000,00 i.v.

Sistema epossidico LOCTITE EA9497

CARATTERISTICHE TECNICHE	NORMA	PARAMETRO VALUTATO	RISULTATI	
Resistenza meccanica	ASTM D 412	Resistenza a trazione	52.6 N/mm ²	
		Modulo elastico a trazione	2420 N/mm ²	
		Resistenza compressione	112.5 N/mm ²	
		Elongazione	2,90%	
	ASTM D2240	Durezza Shore con durometro D	83	
Proprietà termiche	Iso 4587	Forza al taglio con acciaio Inox	9 N/mm ²	
	Iso 11359-2	Temperatura di transizione vetrosa	67 °C	
Resistenza termica	metodo interno	% della piena resistenza alla temperatura di	50°C	90%
			70°C	60%
			100°C	30%
			160°C	20%
			200°C	20%

CONTACTS

HEADQUARTER/SHOWROOM
Via J.F. Kennedy, 107/a - 30027 San
Donà di Piave - VE - ITALY

SHOWROOMS

IT

Via Borgogna, 7 - 20122
Milano - ITALY
showroom@cimento.tech
Tel. +39 02 82772692

CH

Piazza Santa Lucia, 7 - 6900
Massagno LUGANO-SWITZERLAND

UK

The Cube Building | 17-21 Wenlock
Road - N1 7GT
LONDON - UNITED KINGDOM

info@cimento.tech



www.cimento.tech



www.cimentocollection.com

Tutte le informazioni contenute in questa brochure sono soggette a cambiamenti. Tutti i diritti sono riservati. Nessuna parte di questa brochure può essere riprodotta senza il nostro permesso scritto.

All the information on this brochure are subject to changes. All rights reserved. Reproduction in whole or in part of the contents of this brochure is prohibited without our written consent.

FEB 2022

©CIMENTO®



www.cimento.tech

SAI Industry srl - Via J.F. Kennedy, 107/a - 30027 San Donà Di Piave (VE) - ITALY - T: +39 0421 65422 - F: +39 0421 308084 - info@saiindustry.org C.Fe P.IVA IT 04029080274 - R.E.A. VE 359123 - C.C.I.A.A. di Venezia - Iscrizione Registro Imprese VE 04029080274 - C.S. € 10.000,00 i.v.