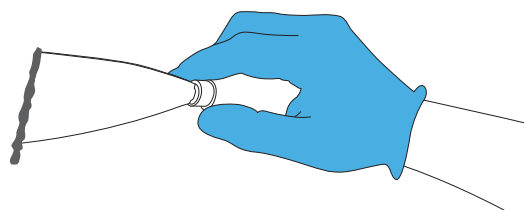




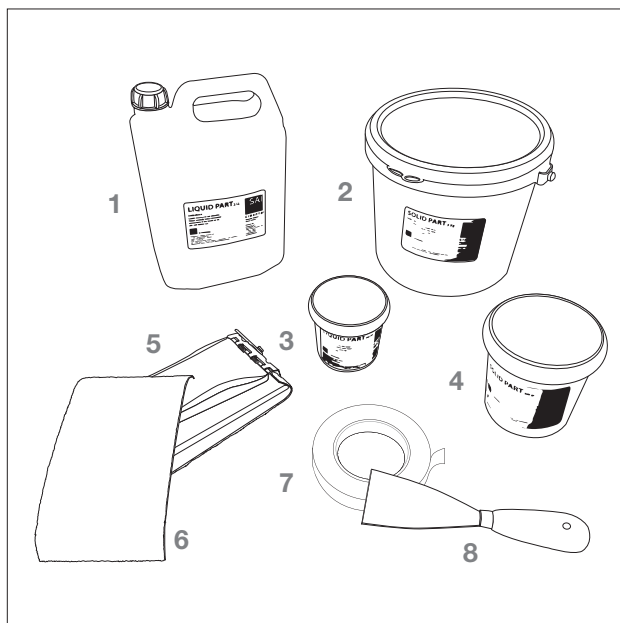
CIMENTO®

RIVESTIMENTI
COATINGS



ISTRUZIONI KIT RITOCO
TOUCH UP KIT ISTRUCTIONS

ISTRUZIONI per uso KIT RITOCOCCO - Angoli in CIMENTO® TOUCH UP KIT INSTRUCTIONS - Edges of CIMENTO®



COMPONENTI e UTENSILI per applicazione KIT RITOCOCCO ELEMENTS and TOOLS for application of the TOUCH UP KIT

- 1 LIQUID PART :** Tanica 2 Lt - 2lt bottle
- 2 SOLID PART :** Vaso 5 Kg - 5kg tub
- 3 LIQUID PART :** Contenitore con misurazioni - *graduated tub*
- 4 SOLID PART :** Contenitore con misurazioni - *graduated tub*
- 5 Tampone in gomma - Rubber buffer**
per carta vetrata - *for sandpaper*
- 6 Carta Vetrata - Sandpaper**
200 / 240 gr
- 7 Scotch carta blu 3M - Blue paper tape 3M**
(Scotch® masking tape 3434)
- 8 Spatola - Spatula**
per applicazione composto - *for the application of the mixture*



PASSO 1

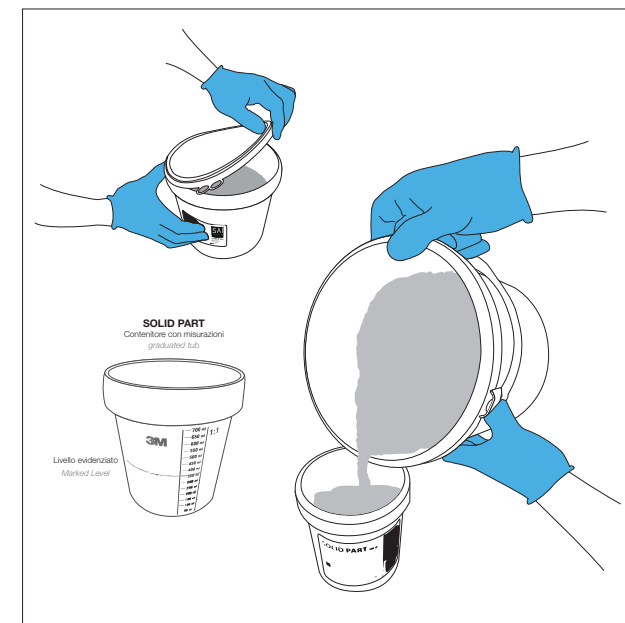
Aprire la tanica LIQUID PART e versare il componente liquido in un vasetto più piccolo 3M (con etichetta LIQUID PART) fino a raggiungere la quantità pari a 200 ml.

Nel caso di confezioni da 500 gr e da 250 gr già pronte da miscelare, partire dal Passo 3.

STEP 1

Steps 1 and 2 are relevant only if you have received large quantities (the 2 litre bottle of & 5 kg tub) of the concrete mix.

Open the 2lt bottle labelled LIQUID PART and fill the smaller 3M tub (also labelled LIQUID PART) to the 200 ml level.



PASSO 2

Aprire il vaso SOLID PART e versare il componente solido nel vasetto medio 3M (con etichetta SOLID PART 500 gr) fino ad arrivare ad una quantità pari a 365 ml (1 mm sopra la riga dei 350 ml).

Nel caso di confezioni da 500 gr e da 250 gr già pronte da miscelare, passare subito al Passo 3.

STEP 2

Open the 5kg tub labelled SOLID PART and fill the smaller 3M tub (also labelled SOLID PART) to the 365 ml level. (1mm above the 350 ml level).

ISTRUZIONI per uso KIT RITOCOCCO - Angoli in CIMENTO® TOUCH UP KIT INSTRUCTIONS - Edges of CIMENTO®



PASSO 3

Versare il componente liquido nel componente solido

STEP 3

Pour the liquid part into the solid part.



PASSO 4

Mescolare bene in modo che i due componenti si uniscano, i grumi spariscono e l'impasto diventi cremoso.

ATTENZIONE: Una volta uniti i due componenti inizia una reazione di catalisi che può essere ritardata fino a qualche ora aggiungendo qualche goccia di acqua mescolando di tanto in tanto, ma una volta indurito il composto non è più riutilizzabile.

STEP 4

Mix the components to make a smooth and consistent paste. ATTENTION: Mixing the components initiates a chemical reaction. This chemical reaction is affected by the ambient heat of where it is being mixed and used. The duration of this reaction can be extended by small quantities of water being added and occasionally mixing. Once the mixture has hardened, it cannot be used again.



PASSO 5

Se necessario aggiungere qualche goccia d'acqua fino a che l'impasto diventi della densità necessaria al tipo di ritocco da fare:

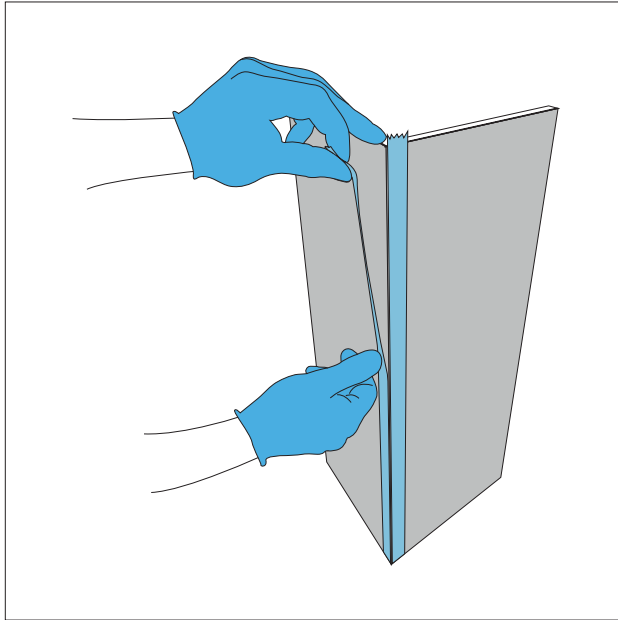
- se fatto a pennello deve essere piuttosto liquida;
- se fatto a spatola meglio se l'impasto resta più solido.

STEP 5

Add small quantities of water to alter the consistency of the concrete mix.

- if using a brush, the mixture should be more fluid;
- if using a spatula, the mixture should be thicker.

ISTRUZIONI per uso KIT RITOCOCCO - Angoli in CIMENTO® TOUCH UP KIT INSTRUCTIONS - Edges of CIMENTO®

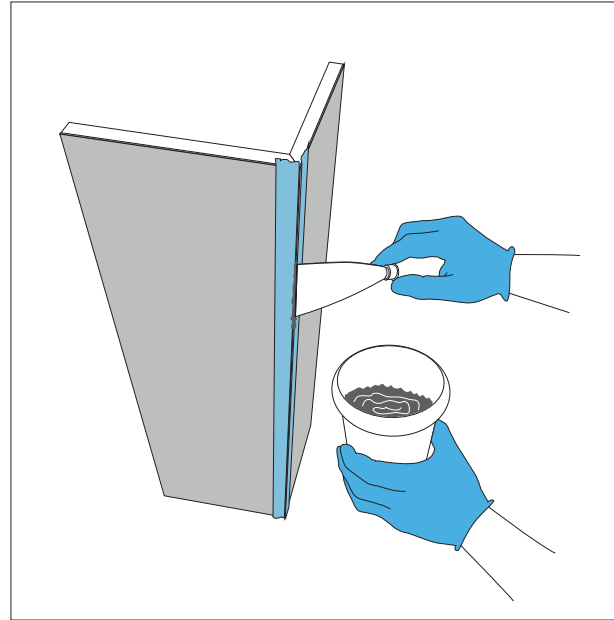


PASSO 6

Mascherare i due spigoli dei pannelli con scotch carta blu 3M (Scotch® masking tape 3434). Premere un dito sullo scotch facendolo aderire bene al pannello.

STEP 6

Cover the edges of the panels using blue 3M masking tape (Scotch masking tape 3434). Sticking the tape to the panels will help prevent the concrete mix coming into contact with areas of the surface where it is not needed.

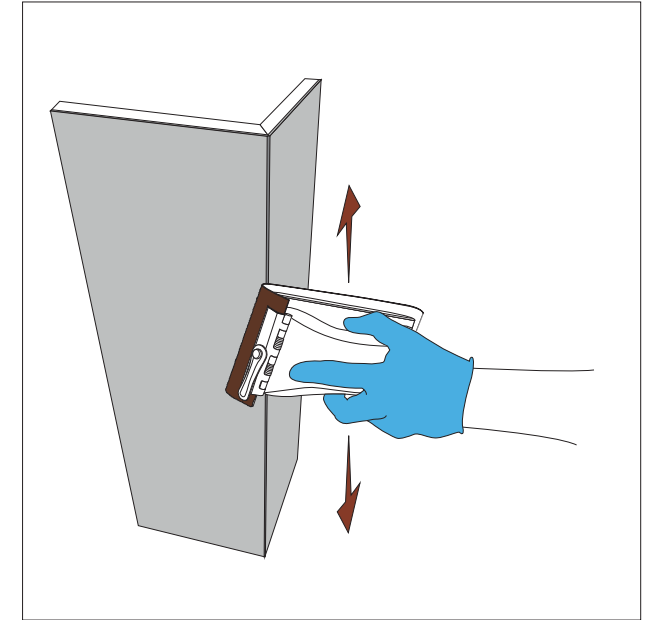


PASSO 7

Eeguire il ritocco con l'uso della spatola o con il pennello cercando di non sporcare le parti del pannello non interessate. Appena finito il ritocco, rimuovere la mascheratura e attendere che l'impasto asciughi (circa 4/6 ore). **ATTENZIONE:** si noterà la differenza di colore dovuta al composto ancora fresco; l'impasto, una volta asciutto, prenderà la stessa tonalità del pannello.

STEP 7

Apply the wet concrete mix using a spatula, brush or suitable finishing tool. Please avoid applying the mix to areas of the panels that do not require repair. After application, remove the masking tape and allow 4-6 hours for the concrete to dry. **ATTENTION:** the colour will seem different because the mixture is wet. The concrete will dry to the same colour as the panels. More of the aggregate will be visible in the corners filled and areas where repairs are needed.



PASSO 8

Per la fase finale usare carta abrasiva grana 200-240; dare una leggera levigata possibilmente solo nella parte ritoccata. Serve per togliere tutte le porzioni in più di ritocco che compromettono visibilmente la linearità del bisello.

STEP 8

Use 200/240 grit sandpaper on the fully cured/hardened touch-up areas. Notice a light smoothing on the touch-up area. This is necessary to remove any excess concrete.

ISTRUZIONI per uso KIT RITOCOCCO - Angoli in CIMENTO®
TOUCH UP KIT INSTRUCTIONS - Edges of CIMENTO®



CIMENTO® Liscio | Smooth CIMENTO®



CIMENTO® Vibrato | Vibrated CIMENTO®



Horizontal

CIMENTO® Tavolato | Planking CIMENTO®



Vertical



C I M E N T O®

Brevetto Italiano
Italian Patent

INDIRIZZO ADDRESS _____

Sai Industry Srl
Via A.Volta 1
30020 Noventa di Piave (VE)
VENEZIA - ITALY

RECAPITI CONTACT _____

Telefono: +39 0421 65422
Fax: +39 0421 308084
Email: info@saiindustry.org

COPYRIGHT _____

Tutte le informazioni contenute in questa brochure sono soggette a cambiamenti. Nessuna parte di questa brochure può essere riprodotta senza il nostro permesso scritto. Tutti i diritti sono riservati.

*All the information on this brochure are subject to changes.
Reproduction in whole or in part of the contents of this brochure is prohibited without our written consent.
All rights reserved.*

© 2015 Sai Industry.

WEB _____

www.saiindustry.org